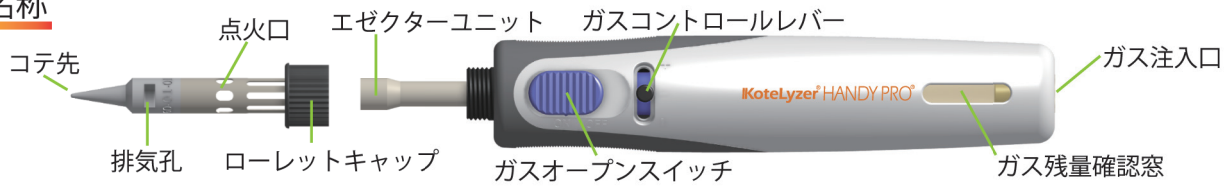


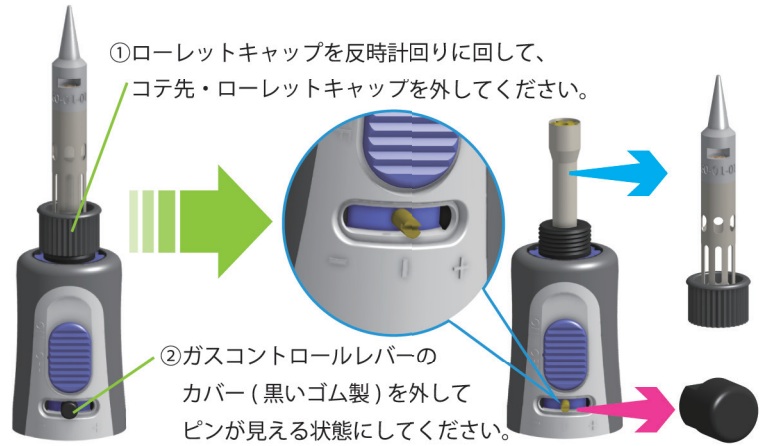
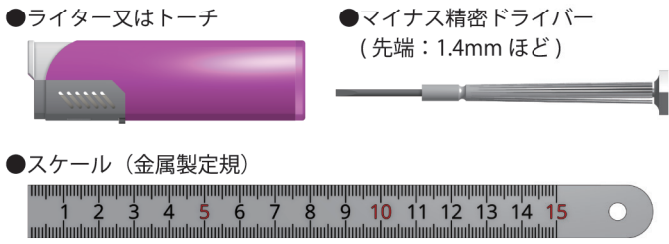
⚠ 製品の取扱説明書と併せてご覧ください。

01 各部名称



02 準備

用意するもの



03 ガス量の調整

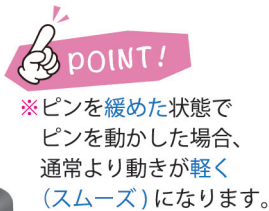
※注意 吐出量調整の際は、ガスオープンスイッチを OFF の状態でおこなってください。

①吐出量を上げたい場合は右へ

下げたい場合は左へピンを移動させてマイナスドライバーでピンを緩めてください。



②ピンを緩めた状態で逆側にピンを動かしてください。



③マイナスドライバーでピンを締めてください。



④ピンを締めた状態で、もう一度ピンを逆側に動かしてください。



⑤ガスオープンスイッチを ON にしてライターで着火して下さい。



⑥スケールで炎の高さを計ります。ピンが右端の時に炎長が 15～16mm であれば調整完了です。



POINT!
※①～⑥を 3～4 回繰り返しおこなっても 15～16mm にならない場合は、サービスセンターにご相談ください。