


取扱説明書

警告 ご使用前に必ずお読みください。

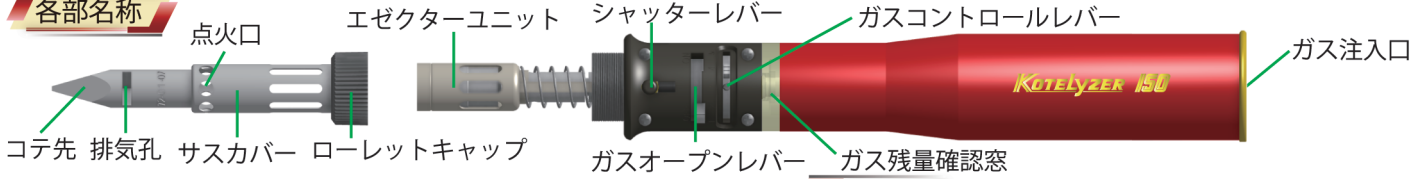
このたびはコテライザー 150 をお買い上げいただき誠にありがとうございます。
 本品はボタンガスを使用した熱器具です。怪我や事故を防止するため
 ご使用前に、この取扱説明書をよくお読みになり、正しくお使いください。
 また、「取扱説明書」と「保証書」は大切に保管してください。

ご使用前に

本体のガス残量確認窓（透明部分）を見て、
 液化ガスが入っている事を確認してください。
 少ない場合は、専用のガス（品番：70-59、70-60）
 を図のように注入してください。
 ※注入時、ガスが漏れる場合があります。
 ガスが皮膚に付着した際、凍傷の恐れがあります。



各部名称



ご使用上の注意

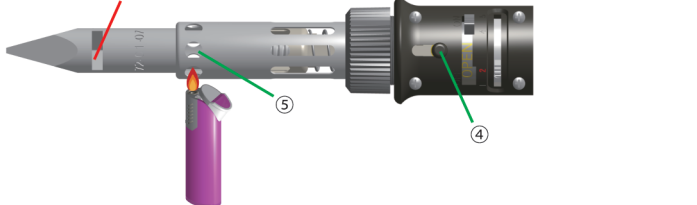
- ① ガス注入は火気のある所では行わないでください。
- ② 換気の悪い場所では、使用しないでください。
- ③ 電気ゴテ用の筒型コテ置き台を使用しないでください。
 熱がこもり、本体を焦がし火災の原因となります。
- ④ あやまって落としたり、ぶつけたりして強いショックを与えた場合は
 製造元サービスセンターにご相談ください。
- ⑤ 燃料には必ず当社の純正ガス（工業用無臭液化石油ガス）を使用してください。
- ⑥ 作業の中断・ガスの注入時・使用後はガスオープンレバーを OFF にして、
 確実にガスを止めてください。
- ⑦ 使用中に燃焼部分や高温金具等に手や身体を触れないでください。
- ⑧ 分解や改造をしたり、当社以外の部品を装着しないでください。
- ⑨ アルコールやアルコールベースのクリーナーで本体を拭かないでください。

保管上の注意

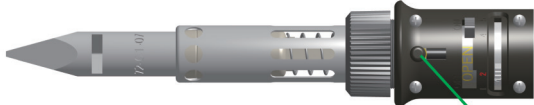
- ① 40℃以上の所や直射日光のあたる場所には置かないでください。
- ② 車中の保管、特にフロントガラス等の窓付近、及びトランクルーム内での保管は
 おやめください。ガス圧が高くなり火災・爆発の原因になります。
- ③ 幼児の手の届かない所に保管してください。
- ④ コテ先及びホットブローが冷えた事を確認して収納してください。
- ⑤ 使用後はガスコントロールレバーを右端（最大）で保管してください。
 （内部部品への負荷を軽減するためです。）

着火方法

- ① 排気孔をシャッターレバーと同一の向きにしてください。
- ② ガスコントロールレバーを 2 の位置にします。
 ただしガスの性質上、
 ● 気温が約 25℃以上の時（ガス吐出の勢が増す）
 ガスコントロールレバーを 2 から左側に動かして調整してください。
 ○ 気温が約 15℃以下の時、またはガス注入直後（ガスが気化しにくい）
 ガスコントロールレバーを 2 から右側に動かして調整してください。
- ③ ガスオープンレバーを ON の位置にします。
- ④ シャッターレバーを下にして点火口を開きます。
- ⑤ 点火口にライター等で着火して、点火口の内部が赤くなるのを待ちます。（4～5 秒）
 排気孔からは熱風が出ますので身体や物が触れないように注意してください。



- ⑥ 内部が赤くなりましたら、シャッターレバーから指を離すと自動的にシャッターが
 閉まり炎が消える事でガスが触媒に反応して熱に変わる触媒反応のみとなります。
 （炎が完全に消えた状態で使わないと、触媒の寿命を縮めます。）



- ⑦ コテ先の温度はガスコントロールレバーで調整します。⑥
- ⑧ ご使用後は必ずガスオープンレバーを OFF の位置にして、点火口で
 消火を確認してください。 ※ガスコントロールレバーではガスは止まりません。

コテ先の交換方法

- ① ローレットキャップを反時計回りに回して取り外します。
- ② 新しいコテ先やホットブローに交換してローレットキャップを時計回りに回して
 装着します。

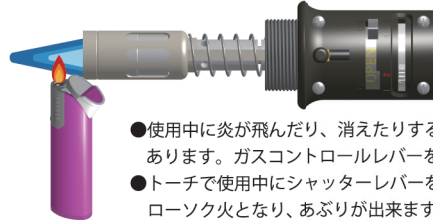


ホットブローとして使う場合

コテ先を外して、ホットブローチップを取り付けると熱風器になります。
 操作方法は半田ゴテと同じです。
**注意：先端から熱風が出るので身体や物が触れないように注意してください。
 ホットブローチップ先端に火をつけないでください。着火は点火口で行います。**

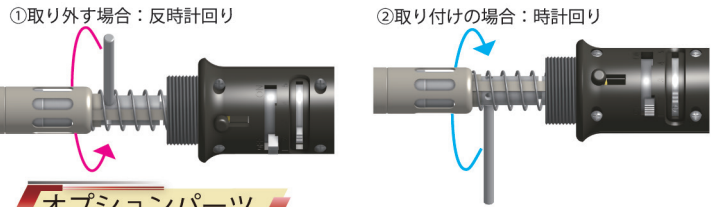
トーチとして使う場合

- ① ローレットキャップを緩めてコテ先とサスカバーを外してください。
- ② ガスコントロールレバーを 2 の位置にして、ガスオープンレバーを ON にします。
- ③ ライター等で着火します。



エゼクターユニットの交換方法

- ① エゼクターユニットの孔（Φ2）にエゼクター用スパナ（品番：70-35）、
 または棒状のモノ（精密ドライバー等）を差し込んで反時計回りに回すと
 エゼクターユニットが外れます。
- ② 交換するエゼクターユニットを指である程度ねじ込み、棒状のモノで軽く締めます。



オプションパーツ

半田コテ先			
72-01-01	72-01-02	72-01-03	72-01-05
Φ3	巾 10	Φ4	Φ1.5
72-01-06	72-01-07	72-01-11	72-01-12
Φ4	□1.5	25	巾 7
72-01-13	72-01-14		
Φ12.5	45°	M5-P0.8	
ホットブロー			
72-01-51	72-01-52	72-01-53	
内径 Φ3.6	内径 Φ6.6	内径 Φ9.7	
その他			
ヒートシュリンク 72-01-54(大) 72-01-55(小)	72-02 (保護キャップ)	72-03 (サスカバー)	72-07SU (エゼクターユニット)
72-14 (ローレットキャップ)	専用ガス 70-59 (150g) 70-60 (270g)	専用ガス (寒冷地・冬季用) 70-61 (270g)	

「故障かな？」と思ったら

状態	原因	処理
着火しない。	①ガスが入っていない。 ②ガスの吐出量が少なすぎる、または多すぎる。 ③エゼクターのノズル孔が詰まっている。	①ガスを注入してください。 ②ガスの吐出量を調整してください。 ③新しいエゼクターと交換してください。
着火するが触媒が反応しない、または温度が上がらない。	①ガスの吐出量が少なすぎる、または多すぎる。 ②エゼクターの内部に異物が付着している。 ③触媒の寿命。	①ガスの吐出量を調節してください。 ②新しいエゼクターと交換してください。 ③新しいコテ先またはホットブローと交換してください。
トーチとして使用の場合にシャープな炎が出ない。	①ガスの量が少ない。 ②エゼクターの内部に異物が付着している。	①ガスを注入してください。 ②新しいエゼクターと交換してください。
点火口をシャッターで閉じてても炎が消えない	①コテ先またはホットブローが正しく装着されていない。 ②ガスの量が多すぎる。	①コテ先またはホットブローを再度入れ直してください。 ②ガスの吐出量を調整してください。



①エゼクターユニットの清掃
コンプレッサーのエアーガンや清掃用のダストスプレーでエゼクターの上側から噴くとつまりが改善される場合があります。

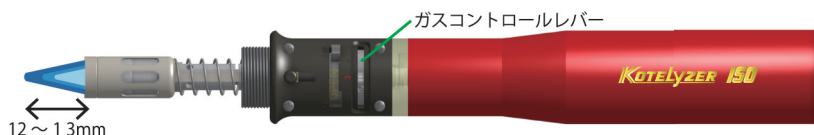


②適正な作業環境温度（気温）
ガスは気温で圧力が変動するため、猛暑日や真冬日の時は使用できない場合があります。
ノーマルガス使用時：約 10 ～ 35℃
冬季用ガス使用時：約 5 ～ 20℃

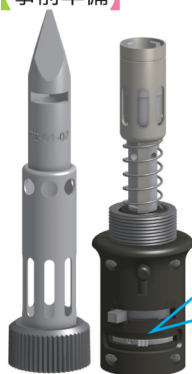
ノーマル 冬季用

ガスの吐出量調整について

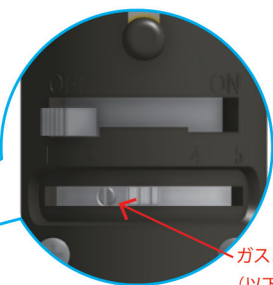
工場出荷時には使用環境温度を 20℃を基準に、ガスコントロールレバーが 3 の位置で、炎長が 12～13mm になるように調整されています。



事前準備



ローレットキャップを反時計回りに回して、コテ先・サスカバー・ローレットキャップを外してください。



→ガスコントロールレバー固定ビス（以下、『ビス』と称する）

用意するもの

●ライター又はトーチ



●マイナス精密ドライバー（先端：1.4mm ほど）



●スケール（金属製定規）



吐出量調整

※注意 吐出量調整の際は、ガスオープンレバーを OFF の状態でおこなってください。

①吐出量を上げたい場合は右へ

下げたい場合は左へ

ガスコントロールレバーを移動させてマイナスドライバーでビスを緩めてください。



※以降②～⑤までの図は吐出量を上げる場合に説明します。

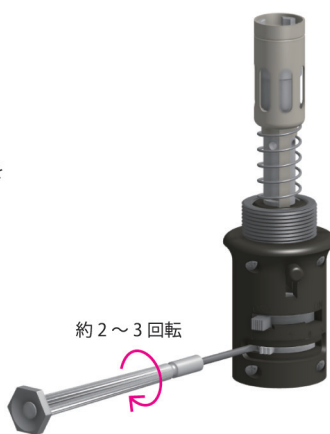
約 2～3 回転

②ビスを緩めた状態で、ガスコントロールレバーを逆側に（ビスが見える状態まで）動かしてください。



※ビスを緩めた状態でガスコントロールレバーを動かした場合、通常より動きが軽く（スムーズ）になります。

③マイナスドライバーでビスを締めてください。



約 2～3 回転

④ビスを締めた状態で、ガスコントロールレバーを 2 の位置に動かしてください。



⑤ガスオープンレバーを ON の位置にしてライターで着火してください。



⑥ガスコントロールレバーを 3 の位置にして、スケールで炎の高さを計ります。3 の位置で炎長が 12～13mm であれば、調整完了です。



※①～⑥を 3～4 回繰り返しておこなっても 12～13mm にならない場合は、サービスセンターにご相談ください。



製造元
製品仕様・修理のお問い合わせ

中島銅工株式会社 NAKAJIMA
サービスセンター

〒355-0225 埼玉県比企郡嵐山町鎌形 683
Tel : 0493-62-7295 Fax : 0493-62-3895
(平日 10:00～17:00 土日祝祭日を除く)

ホームページ オンラインショップ
<https://nakajimadoko-co-jp.prm-ssl.jp>

中島銅工

検索

